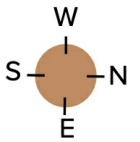
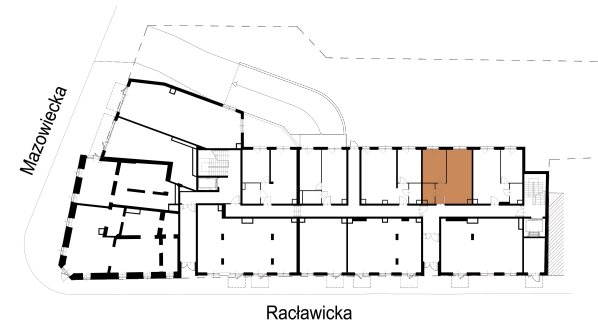
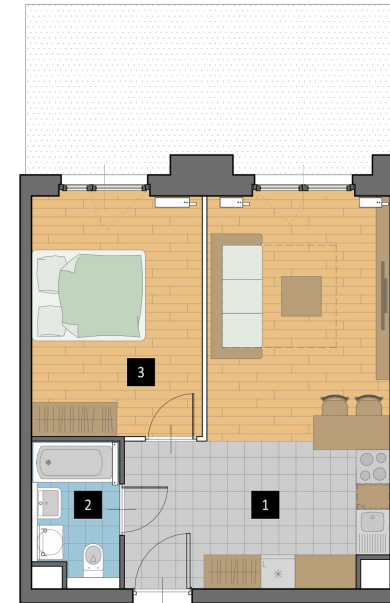


Mieszkanie

# NR B2



<b>Metraż</b>	41.39 m <sup>2</sup>
<b>Ilość pokoi</b>	2
<b>Ekspozycja</b>	W
Pokój z aneksem kuchennym	<b>25.31 m<sup>2</sup></b>
Łazienka	<b>3.61 m<sup>2</sup></b>
Sypialnia	<b>12.47 m<sup>2</sup></b>
Ogród	<b>19.2 m<sup>2</sup></b>



1. Wymiary lokalu i wchodzących w jego skład pomieszczeń bazują na treści projektu budowlanego. Specyfika prac budowlanych może wymusić różnice pomiędzy projektem a stanem faktycznym. Wymiary są podane w stanie bez wykończenia.

2. Obliczenie powierzchni nastąpiło na podstawie normy PN-ISO 9836:2015-12 na podstawie Rozporządzenia Ministra Rozwoju z dnia 11 września 2020 r. w sprawie szczegółowego zakresu i formy projektu budowlanego

3. Powierzchnia jest obliczona w świetle pionowych przegród w stanie wykończonym, przy uwzględnieniu tynków i okładzin o grubości 1,5cm, na poziomie podłogi bez uwzględnienia listew przypodłogowych, progów itp.

### Biuro sprzedaży

ul. Kronikarza Galla 5/1, Kraków

[www.mazowiecka115.pl](http://www.mazowiecka115.pl)

### Kontakt

[kontakt@mazowiecka115.pl](mailto:kontakt@mazowiecka115.pl)

tel. [531 553 839](tel:531553839)

**MAZOWIECKA 115**