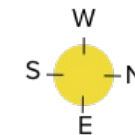


Mieszkanie

NR B35



Metraż

42.01 m²

Ilość pokoi

2

Piętro

4

Ekspozycja

W

Pokój z aneksem kuchennym

26.39 m²

Łazienka

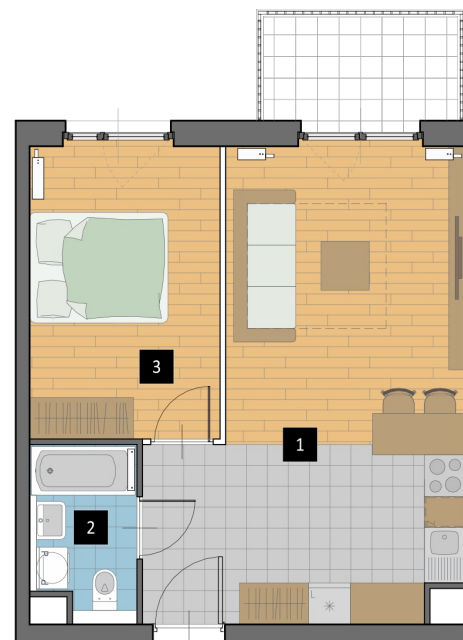
3.61 m²

Sypialnia

11.42 m²

Balkon

4.2 m²



Powierzchnia całkowita obliczana wg. normy PN-ISO 9836 z 1997 z uwzględnieniem powierzchni pod ścianami działowymi

Biuro sprzedaży

ul. Mazowiecka 115, Kraków
www.mazowiecka115.pl

Kontakt

Klaudia tel. [730 637 064](tel:730637064)
Wojciech tel. [668 492 948](tel:668492948)

115

MAZOWIECKA